

LOS HUMANOS Y LAS ABEJAS EN LA APICULTURA VALENCIANA

1º etapa: Cazadores-recolectores de miel

Con los conocimientos actuales se acepta que las abejas de miel entraron a la Península Ibérica por las 2 vías de entrada naturales, el Estrecho de Gibraltar y los Pirineos.

En épocas remotas, desde hace algunos centenares de miles de años, abejas de estirpes africanas han podido cruzar el Estrecho y aunque es difícil de aceptar el vuelo aventurado de un enjambre a través de 14 km de mar abierto, sí que se han constatado vuelos de esta distancia en desplazamientos de enjambres de razas de abejas africanas.

Posteriormente, fenicios, cartagineses y más probablemente los árabes también debieron traer abejas africanas a la Península. Las abejas europeas pudieron cruzar los Pirineos durante los periodos interglaciares y de esta mezcla han surgido las abejas negras ibéricas actuales. Los últimos estudios de ADN indican la presencia de rasgos africanos y europeos a lo largo del eje sur-norte.

Lógicamente, las abejas de la Comunidad Valenciana presentan aproximadamente la mitad de los dos componentes genéticos.

ELS HUMANS I LES ABELLES EN L'APICULTURA VALENCIANA

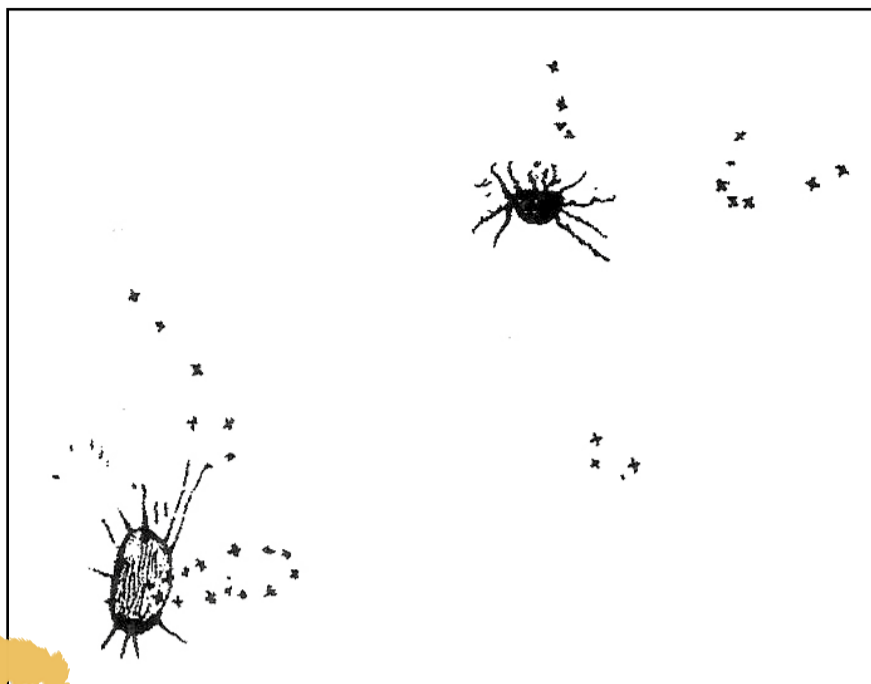
1a etapa: **Caçadors-recol·lectors de mel**

Amb els coneixements actuals s'accepta que les abelles de mel entraren a la Península Ibèrica per les 2 vies d'entrada natural, l'Estret de Gibraltar i els Pirineus.

En èpoques remotes, des de fa uns centenars de milers d'anys, les abelles d'estirpes africanes han creuat l'Estret i malgrat que se'ns fa difícil acceptar el vol aventurat d'un eixam per 14 km de mar obert, sí que s'han constatat aquestes distàncies en desplaçaments de races d'abelles africanes.

Posteriorment, durant les visites de fenicis, cartaginesos i més probablement els àrabs, també arribarien abelles africanes a la Península. Les abelles europees també han creuat els Pirineus al ritme que les successives glaciacions ho permetien i així tenim la barreja actual d'abelles ibèriques, on els darrers estudis d'ADN indiquen la presència de trets africans i europeus al llarg d'un eix sud-nord.

Lògicament les abelles de la Comunitat Valenciana presenten aproximadament la meitat dels dos components genètics.



**Cova Remigia,
Barranc de la Gasulla,
ARES DEL MAESTRE**

Interpretación:
Abejas alrededor de un
agujero que representa
la entrada de la colmena.

**Cova Remigia,
Barranc de la Gasulla,
ARES DEL MAESTRE**

Interpretació:
Abelles al voltant d'un
forat que representa
l'entrada de la colmena.

**Abric de la Penya,
Barranc de les Coves i
del Bosquet, MOIXENT**

Interpretación:
Abejas alrededor de un
agujero y cuerdas
para acceder al nido.

**Abric de la Penya,
Barranc de les Coves i
del Bosquet, MOIXENT**

Interpretació:
Abelles al voltant d'un
forat i cordes amb algún
glaó per accedir al niu.



**Abrigo del Ciervo,
Barranco de las letras,
DOS AGUAS**

Interpretación:
Abejas alrededor de un
agujero y cuerdas
para acceder al nido.

**Abric del Cèrvol, Ba-
rranc de les lletres, DOS
AGUAS**

Interpretació:
Abelles al voltant d'un
forat i cordes
per accedir al niu.

