

# VIRUS DE LA PARALISIS CRONICA: CBPV

**GENERALIDADES:** Virosis bien conocida por sus síntomas en muchos países: “mal negro”, “mal de los bosques”, “ladronas negras”,...

## SINTOMAS.

**TIPO I :** Abejas con temblores de alas y cuerpo, a menudo con abdomen distendido (causa de disentería) , se arrastran por el suelo sin poder volar, subidas a hierbas, a veces en grupos de cientos de individuos.

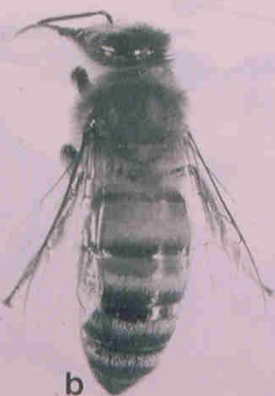
**TIPO II :** Abejas negras brillantes y sin pelos en el abdomen y tórax (“ladronas negras”) que también se arrastran en las inmediaciones de la piquera.

Abeja sana



a

Síndrome Tipo I



b

Tipo II



c



# VIRUS DE LA PARALISIS CRONICA

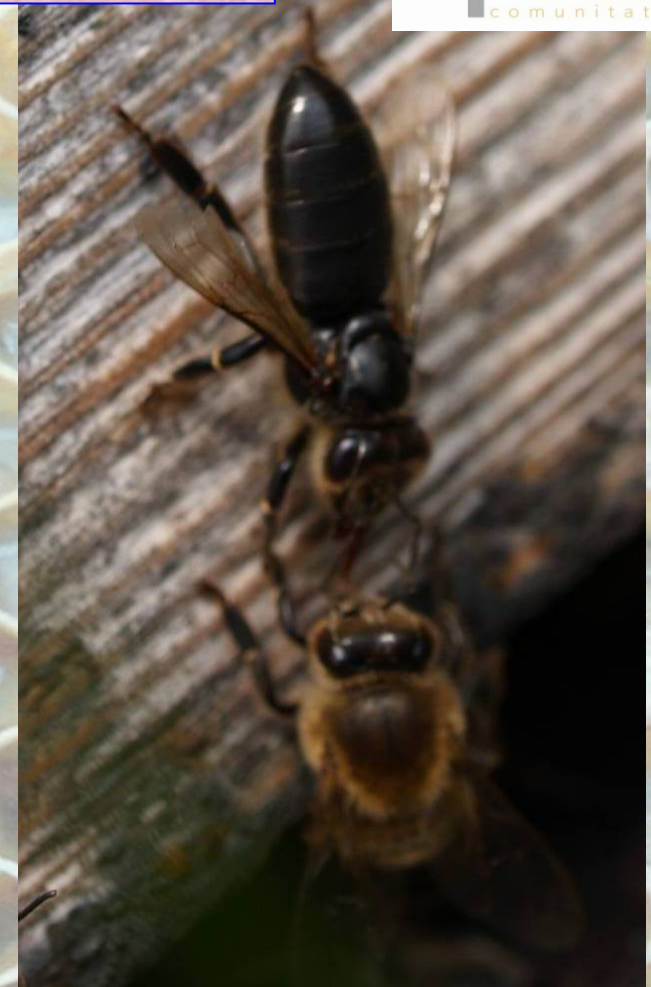
**BIOLOGIA:** *En abejas sanas se aloja de forma latente en glándulas de la cabeza. Las abejas lo adquieren a través del alimento, heridas en la cutícula, tracto digestivo o por la limpieza de heces contaminadas.*

*Las abejas infectadas muestran parálisis y dejan de volar a los 5-7 días y mueren pocos días después.*

**EFECTOS:** *Pérdida ligera o acusada de abejas que pueden acumularse en piquera durante 2-3 semanas. Luego suele remitir espontáneamente. Suele atacar preferentemente a las colmenas más vigorosas; en casos graves puede provocar un despoblamiento acusado, con mortalidad abundante en piquera, sobre todo a finales de primavera (verano en países más fríos).*



# VIRUS DE LA PARALISIS CRONICA: CBPV



- ✓ Casos claros en primavera de 2011: Abundante presencia de abejas negras brillantes y mortalidad elevada en piquera. Las colonias se recuperaron espontáneamente a las 3-4 semanas. Hubo cierto despoblamiento y pérdida de rendimiento de las colonias, pero todavía dieron una cosecha aceptable de romero.



## FACTORES QUE FAVORECEN LA VIROSIS:

- ✓ En general, todos los que conlleven heridas en la cutícula (rotura de pelos) o heridas en el intestino.
- ✓ **RECLUSION PROLONGADA DE LAS ABEJAS EN EPOCAS ACTIVAS:**  
Climatología adversa en primavera, densidad elevada de colmenas, trashumancia en primavera, alimentación artificial prolongada, elementos que puedan provocar heridas como trampas cazapolen, excluidores,...
- ✓ **MIELATOS:** Pueden intensificarse los síntomas si las abejas recogen mielatos o si los consumen después de almacenado. En estas zonas suele ser endémico (“mal de los bosques”).
- ✓ La **PRESENCIA DE TRAZAS DE PLAGUICIDAS TÓXICOS** en la colmena o en el alimento puede acentuar los efectos.
  - ✓ **Factores genéticos.**